

# Latitude 12

7000 Series

## Quick Start Guide

Priručnik za brzi početak rada

Gyors üzembe helyezési útmutató

Краткое руководство по началу работы

Priručnik za brzi start



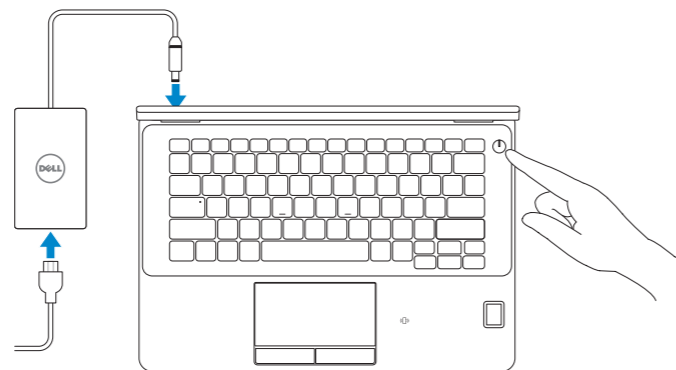
## 1 Connect the power adapter and press the power button

Priključite adapter za napajanje i pritisnite gumb za uključivanje/isključivanje

Csatlakoztassa a tápadaptert és nyomja meg a bekapcsológombot

Подключите адаптер источника питания и нажмите на кнопку питания

Povežite adapter za napajanje i pritisnite dugme za napajanje



## 2 Finish operating system setup

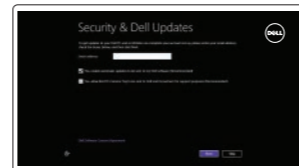
Završetak postavljanja operacijskog sustava

Fejezse be az operációs rendszer beállítását

Завершите настройку операционной системы

Završite sa podešavanjem operativnog sistema

### Windows 7



#### Enable security and updates

Omogućite sigurnost i ažuriranja

Kapcsolja be a számítógép védelmét és a frissítéseket

Включите службы обеспечения безопасности и автоматического обновления

Omogućite zaštitu i ažuriranja



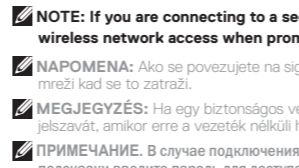
#### Connect to your network

Spojite se na vašu mrežu

Kapcsolódjon a hálózathoz

Подключитесь к сети

Povežite sa svojom mrežom



#### Sign in to your Microsoft account or create a local account

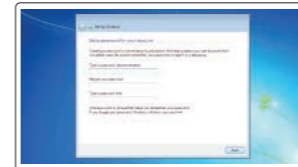
Prijavite se u Microsoft račun ili izradite lokalni račun

Jelentkezzen be a Microsoft fiókjába, vagy hozzon létre helyi fiókot

Войдите в учетную запись Microsoft или создайте локальную учетную запись

Prijavite se na svoj Microsoft nalog ili kreirajte lokalni nalog

### Windows 7



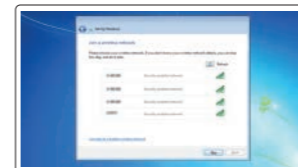
#### Set a password for Windows

Postavite zaporku za Windows

Állítson be jelszót a Windows-hoz

Установите пароль для Windows

Podesite lozinku za Windows



#### Connect to your network

Spojite se na vašu mrežu

Kapcsolódjon a hálózathoz

Подключитесь к сети

Povežite sa svojom mrežom

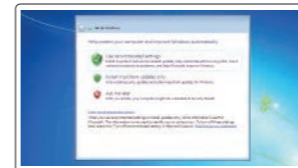
**NOTE: If you are connecting to a secured wireless network, enter the password for the wireless network access when prompted.**

**NAPOMENA:** Ako se povezujete na sigurnu bežičnu mrežu, upišite zaporku za pristup bežičnoj mreži kad se to zatraži.

**MEGJEGYZÉS:** Ha egy biztonságos vezeték nélküli hálózathoz csatlakozik, adja meg annak jelszavát, amikor erre a vezeték nélküli hálózathoz való hozzáféréshez szükség van.

**ПРИМЕЧАНИЕ:** В случае подключения к защищенной беспроводной сети при появлении подсказки введите пароль для доступа к беспроводной сети.

**NAPOMENA:** Ako se povezivanje vrši na zaštićenu bežičnu mrežu, unesite lozinku za pristup bežičnoj mreži kada se to od vas zatraži.



#### Protect your computer

Zaštite svoje računalo

Védje számítógépét

Защитите свой компьютер

Zaštite svoj računar

### Ubuntu

Follow the instructions on the screen to finish setup.

Za dovršetak postavljanja pratite upute na zaslonu.

A beállítás befejezéséhez kövesse a képernyőn megjelenő utasításokat.

Для завершения установки следуйте инструкциям на экране.

Pratite uputstva na ekranu da biste završili podešavanje.

## Locate Dell apps in Windows 8.1

Locirajte Dell aplikacije u Windows 8.1

Keresse meg a Dell alkalmazásokat Windows 8.1 alatt

Найдите приложения Dell в Windows 8.1

Pronađite Dell aplikacije u sistemu Windows 8.1



#### Register My Device

#### Register your computer

Registrierajte svoje računalo | Regisztrálja a számítógépét

Зарегистрируйте компьютер | Regisztrujte svoj računar



#### Dell Backup and Recovery

#### Backup, recover, repair, or restore your computer

Izrada sigurnosna kopija, obnova, popravak ili vraćanje računala

Készítsen biztonsági mentést, állítsa helyre, javítsa vagy állítsa helyre számítógépét

Выполняйте резервное копирование, восстановление или ремонт компьютера

Napravite rezervnu kopiju računara, oporavite, popravite ili vratite računar u prethodno stanje



#### Dell Data Protection | Protected Workspace

Protect your computer and data from advanced malware attacks

Zaštite svoje računalo i podatke od budućih zlonamjernih napada

Védje számítógépét és adatait a fejlett rosszindulatú szoftverek támadásai ellen

Защитите компьютер и данные от современных вредоносных атак

Zaštite računar i podatke od naprednih malver napada



#### Dell SupportAssist

#### Check and update your computer

Provjerite i ažurirajte računalo

Ellenőrizze és frissítse számítógépét

Проверяйте и обновляйте свой компьютер

Proverite i ažurirajte računar



## Product support and manuals

Podrška i priručnici za proizvod  
Terméktámogatás és kézikönyvek

Техническая поддержка и руководства по продуктам

Podrška i uputstva za proizvod

## Contact Dell

Kontaktiranje tvrtke Dell | Kapcsolatfelvétel a Dell-lel  
Обратиться в компанию Dell | Kontaktirajte Dell

## Regulatory and safety

Pravne informacije i sigurnost

Szabályozások és biztonság

Соответствие стандартам и технике безопасности

Regulatorne i bezbednosne informacije

## Regulatory model

Regulatorni model

Szabályozó modell

Модель согласно нормативной документации

Regulatorni model

## Regulatory type

Regulatorna vrsta | Szabályozó típus

Тип согласно нормативной документации | Regulatorni tip

## Computer model

Model računala | Számítógép modell

Модель компьютера | Model računara

[Dell.com/support](#)

[Dell.com/support/manuals](#)

[Dell.com/support/windows](#)

[Dell.com/support/linux](#)

[Dell.com/contactdell](#)

[Dell.com/regulatory\\_compliance](#)

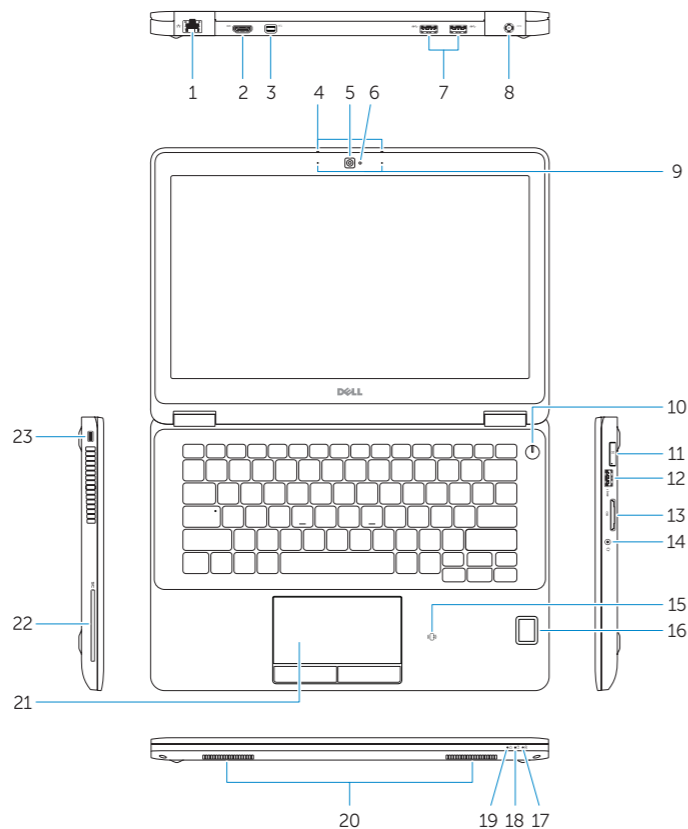
**P26S**

**P26S001**

**Latitude 12-7270/E7270**

## Features

Značajke | Jellemzők | Характеристики | Funkcije



1. Network connector
2. HDMI connector
3. Mini DisplayPort
4. Microphones (only in touchscreen)
5. Camera
6. Camera-status light
7. USB 3.0 connectors (2)
8. Power connector
9. Microphones (only in non-touchscreen)
10. Power button
11. SIM port (optional)
12. USB 3.0 connector with PowerShare
13. Memory card reader

14. Headset connector
15. Contactless smart-card reader (optional)
16. Fingerprint reader (optional)
17. Battery-status light
18. Hard-drive activity light
19. Power-status light
20. Speakers
21. Touchpad
22. Smart card reader (optional)
23. Security-cable slot
24. Dock connector
25. Service-tag label

1. Mrežni priključak
2. HDMI priključak
3. Priključak Mini-DisplayPort
4. Mikrofoni (samo s dodirnim zaslonom)
5. Kamera
6. Svjetlo statusa kamere
7. USB 3.0 priključci (2)
8. Priključak za napajanje
9. Mikrofoni (samo s običnim zaslonom)
10. Gumb napajanja
11. Ulaz za SIM (opcija)
12. USB 3.0 priključak s PowerShare
13. Čitač memorijskih kartica

1. Hálózati csatlakozó
2. HDMI csatlakozó
3. Mini-DisplayPort
4. Mikrofonok (csak érintőképernyő esetén)
5. Kamera
6. Kamera állapot jelzőfény
7. USB 3.0 csatlakozók (2 db)
8. Tápcsatlakozó
9. Mikrofonok (csak nem érintőképernyő esetén)
10. Bekapcsológomb
11. SIM csatlakozó (opcionális)
12. USB 3.0 csatlakozó PowerShare-rel
13. Memóriakártya-olvasó

14. Priključak za slušalice
15. Beskontaktni čitač pametne kartice (opcija)
16. Čitač otiska prsta (opcija)
17. Svjetlo statusa baterije
18. Indikator aktivnosti tvrdog pogona
19. Svjetlo statusa napajanja
20. Zvučnici
21. Podloga osjetljiva na dodir
22. Čitač pametne kartice (opcija)
23. Utor za sigurnosni kabel
24. Priključak za spajanje
25. Naljepnica servisne oznake

14. Fejhallgató csatlakozó
15. Érintkező nélküli SmartCard olvasó (opcionális)
16. Ujjlenyomat leolvasó (opcionális)
17. Akkumulátor állapot jelzőfény
18. Merevlemez-meghajtó aktivitás jelzőfény
19. Bekapcsolás állapot jelzőfény
20. Hangszórók
21. Érintőpad
22. SmartCard olvasó (opcionális)
23. Biztonsági kábel foglalata
24. Dokkoló csatlakozó
25. Szervíz fül címke

1. Сетевой разъем
2. Разъем HDMI
3. Мини-DisplayPort
4. Микрофоны (только в моделях с сенсорным экраном)
5. Камера
6. Индикатор состояния камеры
7. Разъемы USB 3.0 (2)
8. Разъем питания
9. Микрофоны (только в моделях без сенсорного экрана)
10. Кнопка питания
11. Разъем SIM (заказывается дополнительно)
12. Разъем USB 3.0 с поддержкой функции PowerShare
13. Устройство чтения карт памяти

1. Mrežni konektor
2. HDMI konektor
3. Mini DisplayPort
4. Mikrofoni (samo na modelima sa ekranom osjetljivim na dodir)
5. Kamera
6. Svetlo za status kamere
7. USB 3.0 konektori (2)
8. Konektor za napajanje
9. Mikrofoni (samo na modelima bez ekrana osjetljivog na dodir)
10. Dugme za napajanje
11. SIM port (opcija)
12. USB 3.0 konektor sa PowerShare funkcijom

14. Разъем для наушников
15. Устройство чтения бесконтактных смарт-карт (заказывается дополнительно)
16. Устройство для считывания отпечатков пальцев (заказывается дополнительно)
17. Индикатор состояния батареи
18. Индикатор работы жесткого диска
19. Индикатор состояния питания
20. Динамики
21. Сенсорная панель
22. Устройство считывания смарт-карт (заказывается дополнительно)
23. Слот для защитного кабеля
24. Разъем для стыковки
25. Метка обслуживания

13. Čitač memorijske kartice
14. Konektor za slušalice
15. Čitač beskontaktnih smart kartica (opcija)
16. Čitač otiska prsta (opcija)
17. Svetlo za status baterije
18. Svetlo za aktivnost čvrstog diska
19. Svetlo za status napajanja
20. Zvučnici
21. Tabla osjetljiva na dodir
22. Čitač smart kartica (opcija)
23. Slot za zaštitni kabl
24. Konektor za priključivanje na bazu
25. Naljepnica sa servisnom oznakom



014RXWA04

© 2017 Dell Inc.

© 2017 Microsoft Corporation.

© 2017 Canonical Ltd.



Printed in China.

2017-04